



# Digitalisaation mahdollisuudet Saimaalla



*Vesitiepäivä 23.1.2019*  
Sanna Sonninen, Finnpilot Pilotage



# DATAN INTENSIIVISYYS



ePilotage concept is a set of actions aimed at the development of the pilotage service process i.e.

- transportation,
- transportation planning,
- resource planning,
- pilotage and
- invoicing.

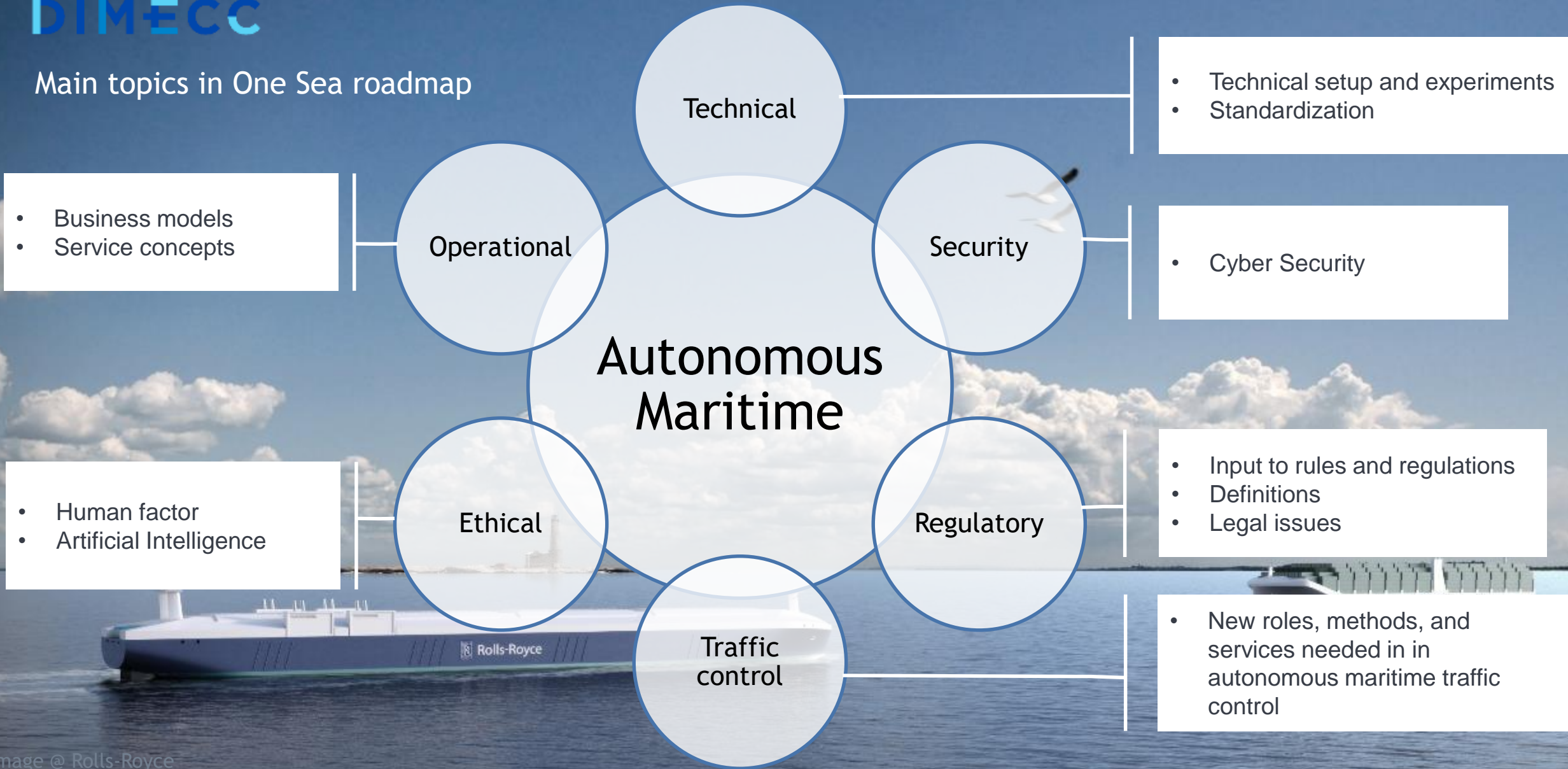
The main focus of ePilotage is the development of information gathering, production and processing to enhance the pilotage service process.

The outcome of ePilotage is new methods for providing pilotage such as remote pilotage and new solutions to improve the pilotage today.

The objective of **One Sea** is to create the world's first autonomous maritime transport system by 2025



## Main topics in One Sea roadmap



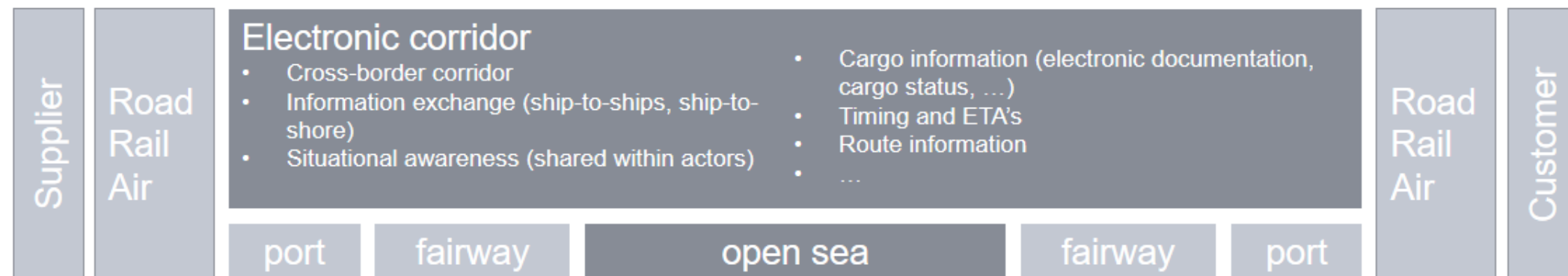
## VISION

Ensure Finland's leadership in the development and utilization of intelligent and autonomous marine solutions.



# Digital and autonomous maritime transport system

← Digital door-to-door supply chain →



**Program Domain**

Application domain #1  
**Smart Harbour**

Smart harbour operations and logistics connect the road, rail and maritime transport systems and enable multimodal transportation.

Application domain #2  
**Smart fairway navigation**

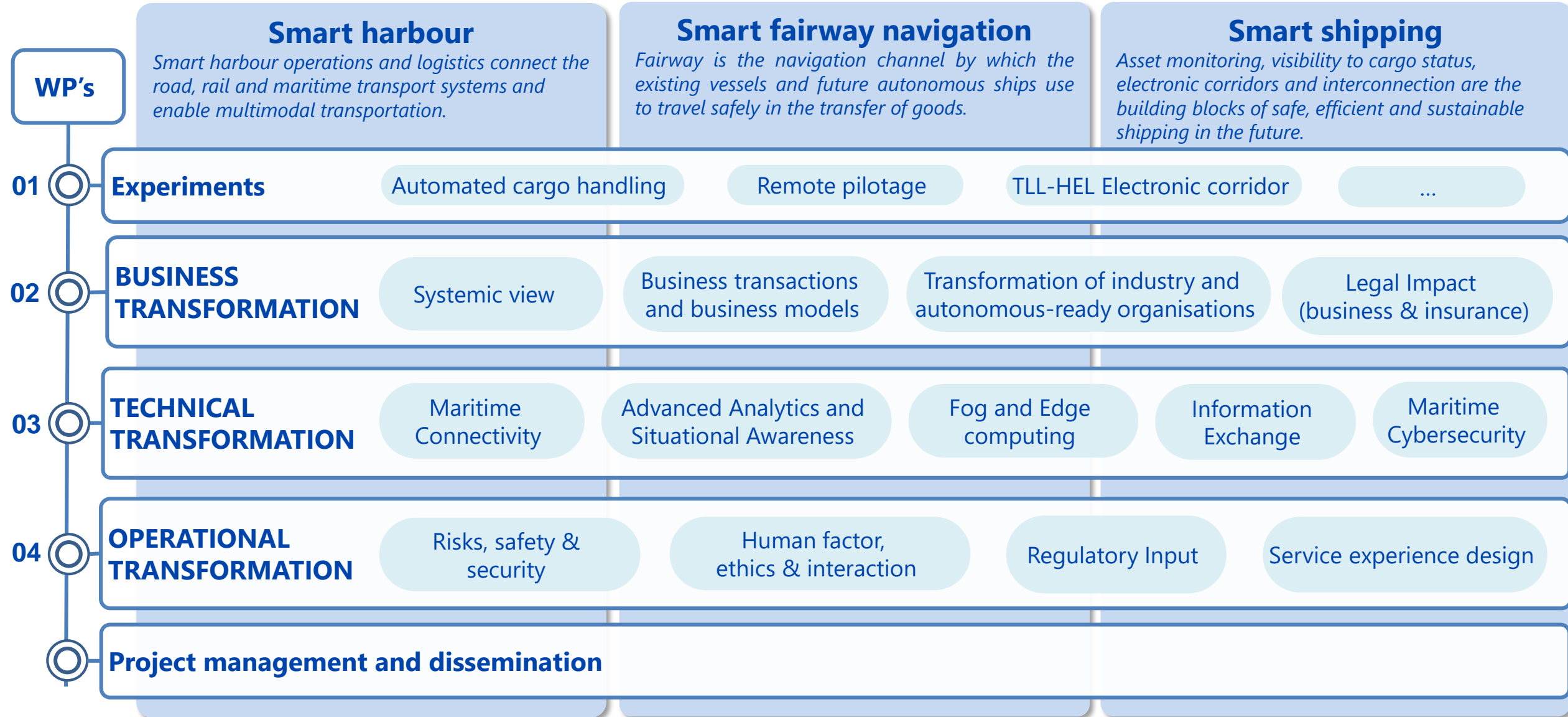
Fairway is the navigation channel by which the existing vessels and future autonomous ships use to travel safely in the transfer of goods

Application domain #3  
**Smart shipping**

Asset monitoring, visibility to cargo status, electronic corridors and interconnection are the building blocks of safe, efficient and sustainable shipping in the future.

## Program structure

*“Sea4Value program relies on applied research to find solutions for smart and autonomous maritime transportation”*





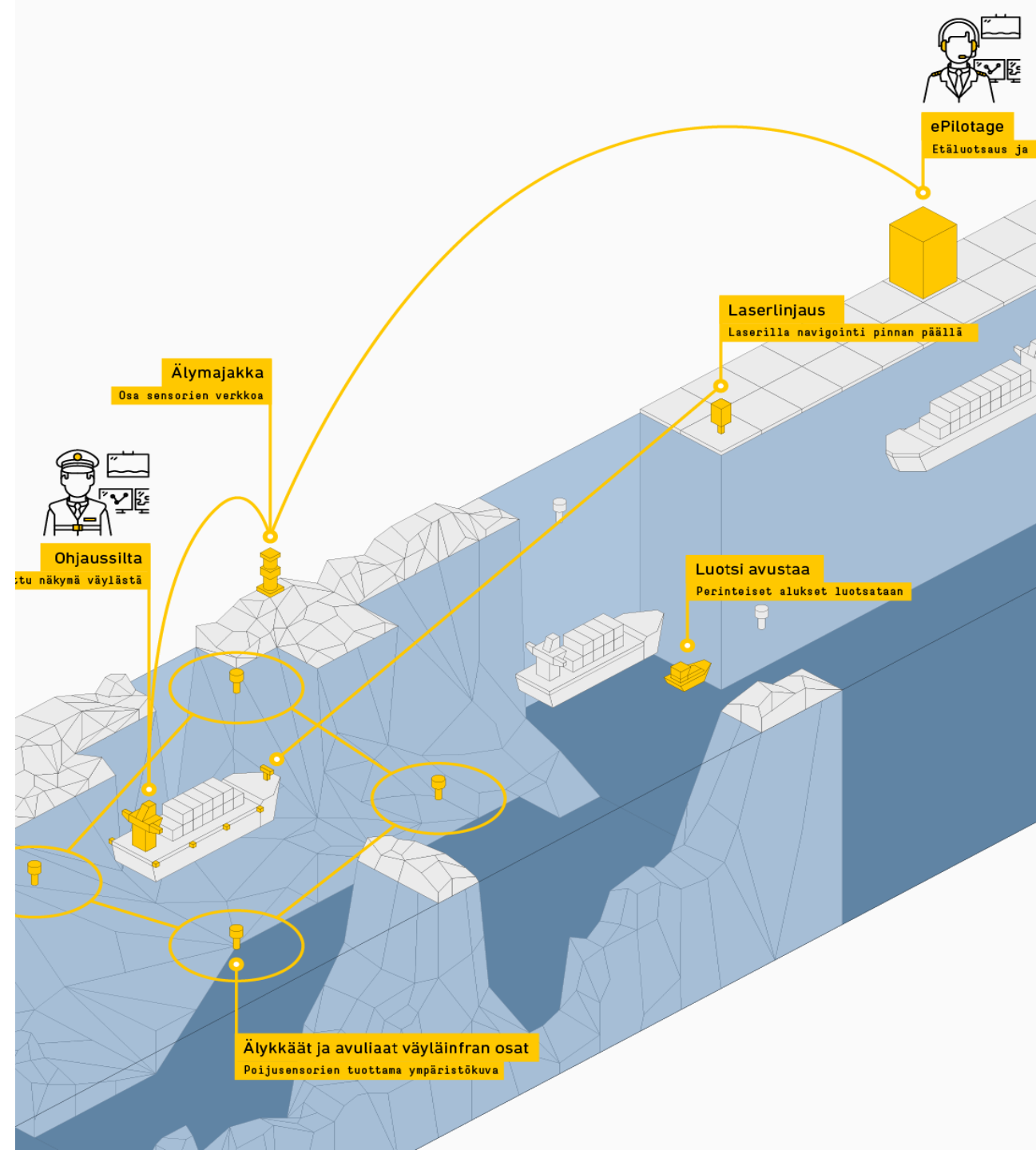
# Digitalisaatio Saimaalla?

- Finnpilotin oman toiminnan kehittäminen
- Ongelmat tiedonkulussa
  - Alusten tulo- ja lähtöajat
  - Siltojen avaaminen
  - Sulkujen tilanne/toiminta
- Liikenteen järjestelyn ongelmat
  - ”Kaikki haluavat Mälkiälle”.
  - Muita maksuista yms. johtuvia perusongelmia?
  - Kukaan ei suunnittele koko alusliikennettä sujuvuuden ja turvallisuuden näkökulmasta.
- Tilannekuvan parannus kamerakuvalla:
  - kaikki kamerat, jotka väylällä tai sen lähellä. Esim. Jännevirran tiekamera voi olla avuksi, myös Laitaatsalmi, ja monet muut.



# Navigointi ja ohjailu?

- Osan käytettävästä kalustosta kunto/toimintavarmuus luo heikot lähtökohdat etäluotsaukselle.
- Virtuaalisista turvalaitteista ei merkittävästi hyötyä, koska suuressa osassa kalustoa ei näy.
- **Mahdollisuuksia kuitenkin paljon!**
- Esim. linjatauluihin tullut ledejä, säätömahdollisuuksia etänä? Automatiikkaa valojen syttymiseen? jne.
- Paikannus kanavalla erinomainen digitalisaation kehityskohde. Paikannusverkkojen ja tiedonsiirron kehittäminen helpompaa kuin saaristossa tai merellä. Luotsin *Portable Pilot Unit*it mukanaan koko ajan paikalla testaamassa sovelluksia. Alku etäluotsaukselle...



# Mikä on Pilot Online?

- Luotsintilausjärjestelmä Pilot Online on uusi selainpohjainen sovellus, jonka kautta asiakas voi helposti tilata luotsin sekä seurata tilausprosessin etenemistä vaihe vaiheelta
- Sovellus toimii myös mobiilisti
- Sovellus selkeyttää luotsintilauksen prosessia: vaiheina arvio, ennakko ja tilaus



# Miksi Pilot Online?

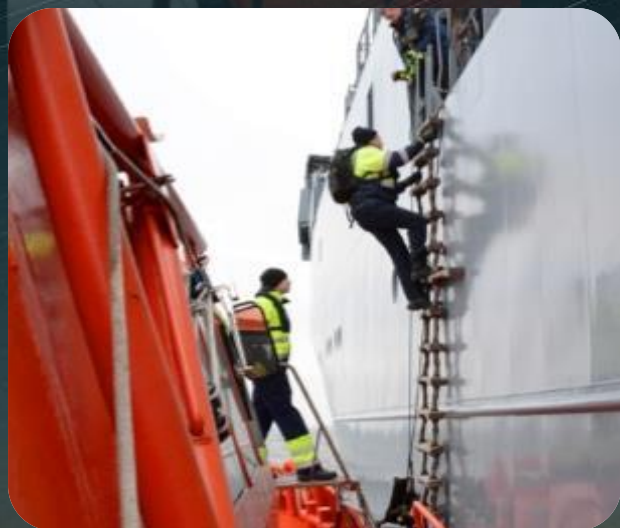
- Vahvuuksina käyttäjäystävällisyys sekä helppo ja reaaliaikainen tilauksen seuranta
- Aikataulutietojen luotettavuus paranee
- Tehokkaita kommunikaatiomahdollisuuksia: keskusteluviestit, automaattiset sähköpostimuistutukset
- Mahdollisuus antaa helposti palautetta



# Pilot Online - Miltä se näyttää?

- Oma työskentelynäky omaan fleettiin
- Mahdollisuus antaa käyttöoikeus laivoille
- Chat-toiminnallisuus luotsinvälitykset
- Vahvistukset kaikista toimista Pilot Onlinen kautta
- Muistutukset esim. tilausajankohdan lähestymisestä ennakon perusteella

The screenshot shows the "PILOT ONLINE" interface. At the top, there's a blue header with the logo and "PILOT ONLINE" text, and a menu icon. Below the header, it says "Active bookings" with a refresh icon. A filter bar shows "2 Filter - Company" with an upward arrow. The main content area lists two bookings for "Kiisla".  
The first booking is for "01.10. 15:00" (out 04.10. 09:00) with "ET updated: 29h (agt)" and "FIEMA - FISKV 2". It has four action buttons: "Order", "Confirm ET", "Messages", and "Vessel".  
The second booking is for "04.10. 09:00" (in 01.10. 15:00) with "ET updated: 29h (agt)" and "FISKV - FIEMA 3". It has four action buttons: "Notice 12h", "Schedule", "Messages", and "Vessel".



# Kiitos!

Sanna Sonninen  
[sanna.sonninen@finnpilot.fi](mailto:sanna.sonninen@finnpilot.fi)

